

Avec quel budget ?

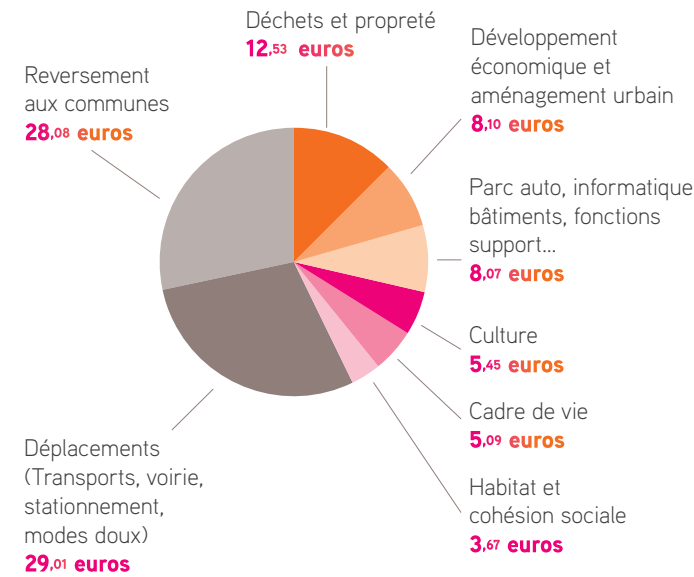
1,58 milliard d'euros de budget total* pour 2016

dont

Budget principal
1,28 milliard d'euros

Sur le budget principal, les interventions de la Métropole, en investissement et fonctionnement, se répartissent ainsi :

POUR 100 EUROS

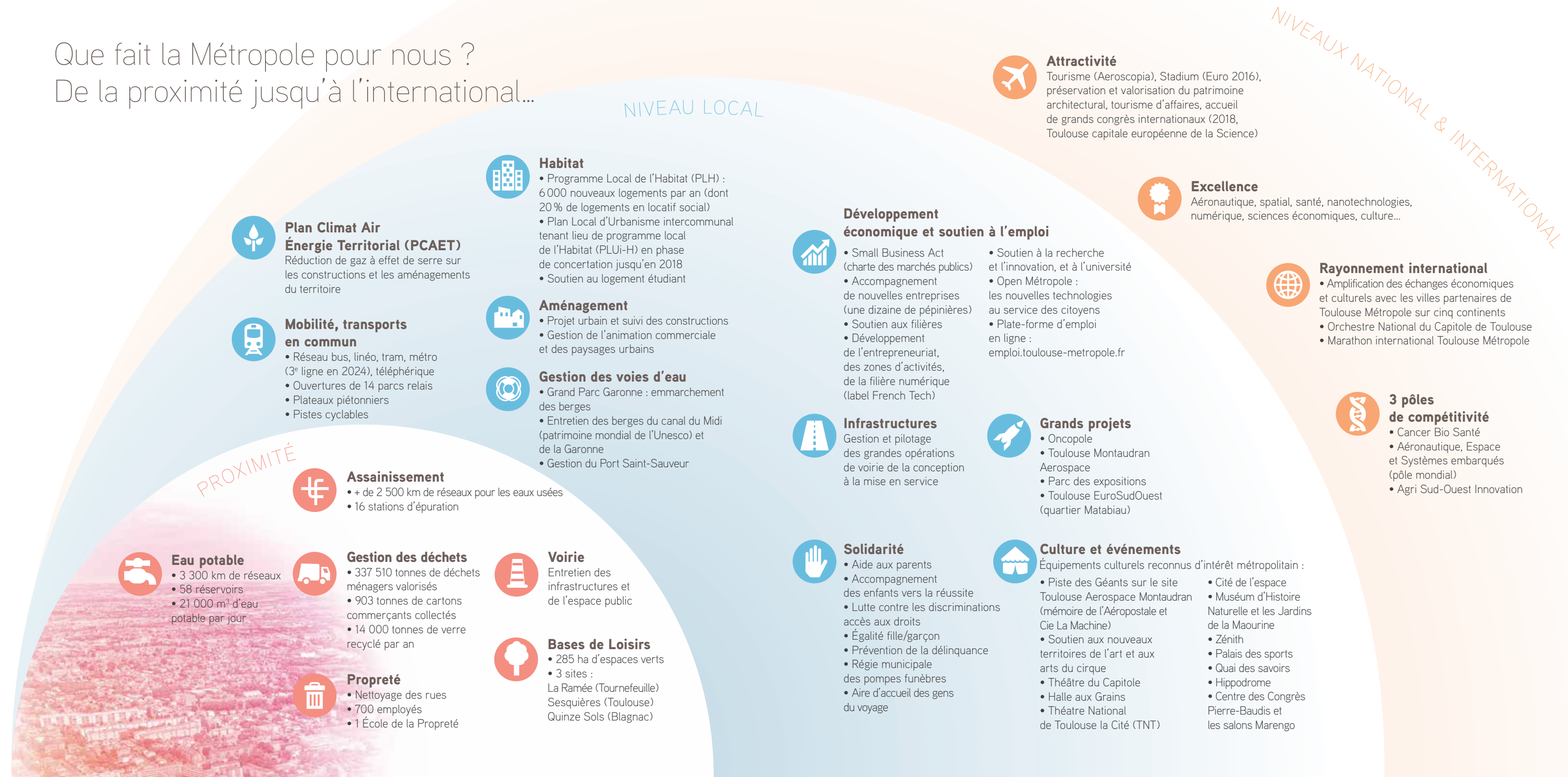


« La Métropole fait grandir notre force économique »

* Budget total = Budget principal + Budgets annexes (Assainissement, Eau, Immobilier d'entreprises, Oncopole, Infrastructures et Télécommunications, Aéroport de Matabiau, Zac 4 saisons à Fonbeauzard, Crématorium, Pompes funèbres, Théâtre et Orchestre du Capitole)

Que fait la Métropole pour nous ?

De la proximité jusqu'à l'international...



Les domaines d'action de la Métropole

- > Développement économique et emploi
- > Urbanisme et projets urbains
- > Gestion des Déchets
- > Aménagement et politique foncière
- > Transports et déplacements
- > Habitat et cohésion sociale
- > Environnement et développement durable
- > Eau et assainissement
- > Voirie et propreté
- > Bases de loisirs, culture, sports
- > Gestion des aires d'accueil des gens du voyage
- > Gestion du Crématorium
- > Gestion des milieux aquatiques et prévention des inondations

Pour quels enjeux ?



Optimiser les dépenses
par la mise en cohérence des actions
communales et métropolitaines



Partager les missions
avec les autres collectivités territoriales



Favoriser la concertation
votre maire reste votre interlocuteur
principal de proximité



Préserver les équilibres
stimuler le développement en protégeant
la qualité de vie



Développer les déplacements
le Plan de Déplacements Urbains (PDU)
de la Métropole organise les liaisons sur tout
le territoire de Toulouse Métropole



Amplifier l'attractivité
grâce au binôme moteur formé par Toulouse
Métropole et la grande région
Languedoc-Roussillon Midi-Pyrénées

Les dates fondatrices de la Métropole

> 1992
District du
Grand Toulouse
13 communes

> 2001
Communauté
d'agglomération
du Grand Toulouse
21 communes

> 2003
25 communes

> 2009
La communauté
d'agglomération
du Grand Toulouse
devient communauté
urbaine

> 2011
37 communes

> 2015
La communauté
urbaine devient
Métropole

Toulouse Métropole
6, rue René-Leduc
BP 35821
31505 Toulouse cedex 5

Tél. : 05 81 91 72 00
accueil@toulouse-metropole.fr
toulouse-metropole.fr

twitter.com/TlseMetropole
facebook.com/ToulouseMetropole

**toulouse
métropole**

Direction de la communication - 2016



Qui est concerné ?

748 149 habitants

(au 1^{er} janvier 2016)

- > Toulouse Métropole a vu le jour le 1^{er} janvier 2015 (en 1992, la première intercommunalité appelée District du Grand Toulouse, était créée. Elle comptait 13 communes.)
- > La Métropole est un Établissement public de coopération intercommunale (EPCI)
- > Elle regroupe plusieurs communes pour développer un projet commun d'aménagement du territoire
- > Le Conseil Métropolitain présidé par Jean-Luc Moudenc est composé de 134 Conseillers élus au suffrage universel, qui votent les décisions

Ensemble !

37 communes | 46 000 hectares

