

## FICHE PRATIQUE N°4

# maîtriser votre consommation

### Toulouse Métropole

6 rue René-Leduc  
BP 35821  
31505 Toulouse Cedex 5  
Tél. : 05 36 25 20 20

[contact.eau@toulouse-metropole.fr](mailto:contact.eau@toulouse-metropole.fr)

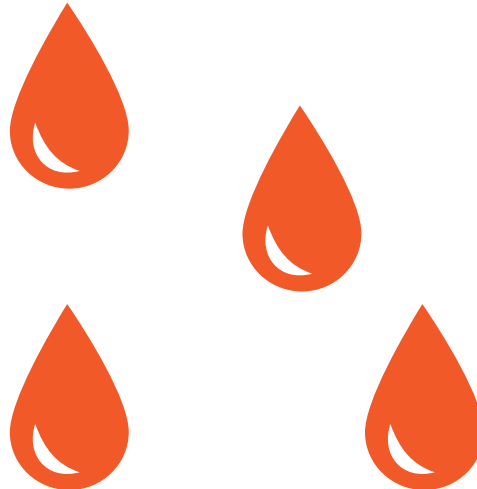
[www.toulouse-metropole.fr](http://www.toulouse-metropole.fr)



#### Dans la même collection :

- 1 - Le compteur d'eau
- 2 - Mieux comprendre votre facture d'eau
- 3 - Entretien et surveillance des branchements
- 5 - La qualité de l'eau

Édition 2015



toulouse  
métropole

toulouse  
métropole

# CONSOMMATION

## Consommation en moyenne par foyer



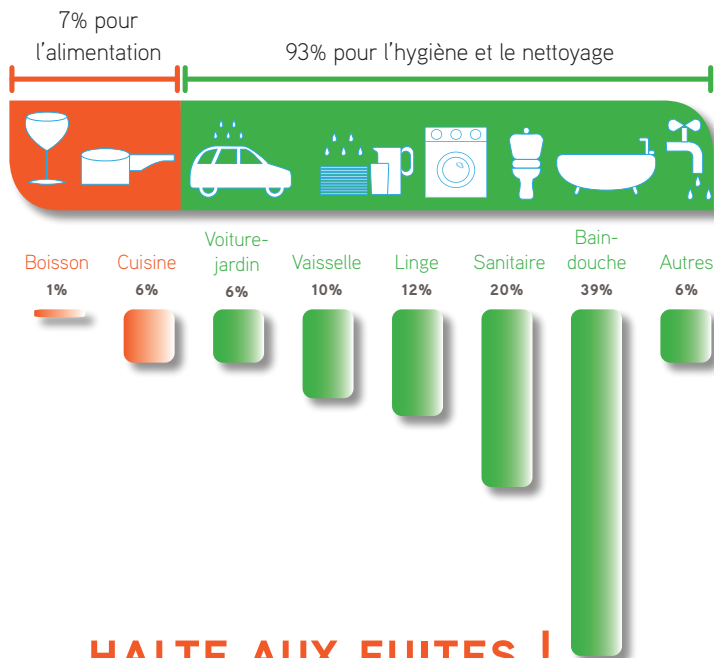
## LES GESTES SIMPLES ANTIGASPILLAGE

- Privilégiez les douches aux bains,
- Ne laissez pas couler l'eau lorsque vous vous brossez les dents ou vous vous lavez les mains,
- Pour le nettoyage du linge, faites plutôt une machine « pleine » que plusieurs machines « demi-charge »,
- Rincez votre vaisselle plutôt dans un bac que sous l'eau du robinet,
- Sensibilisez vos enfants à la préservation de l'eau,
- Privilégiez la récupération d'eau de pluie pour arroser votre jardin.

## LES BONS OUTILS POUR ÉCONOMISER L'EAU

- Optez pour les chasses d'eau à double commande, seulement 3 à 6 litres à chaque utilisation,
- Évitez les appareils électroménagers gourmands en eau : lorsque vous choisissez un modèle de lave-vaisselle ou de lave-linge, soyez attentif à sa consommation d'eau,
- Utilisez des robinets économes, en installant sur tous vos robinets des mitigeurs d'eau,
- Diminuez le débit d'eau s'il est trop fort en plaçant des régulateurs de débit sur vos robinets et pommeaux de douche.

## Répartition des consommations d'eau au foyer par usage



## HALTE AUX FUITES !

**Les fuites d'eau peuvent alourdir considérablement votre facture, il est important de les repérer et de les réparer au plus vite !**

### Le saviez-vous ?

- Un robinet qui goutte = 120 l d'eau perdus par jour, soit l'équivalent de 2 douches !
- Une chasse d'eau qui coule = 600 l d'eau perdus par jour, soit l'équivalent de 3 bains !

### Pour détecter une fuite d'eau, une méthode simple

Relevez l'index du compteur d'eau avant de vous coucher puis refaites la même opération en vous réveillant. Une consommation d'eau nocturne inexpliquée ?

Il s'agit probablement d'une fuite.

**Lorsque vous vous absentez plus de trois jours, pensez à fermer votre robinet d'alimentation générale.**