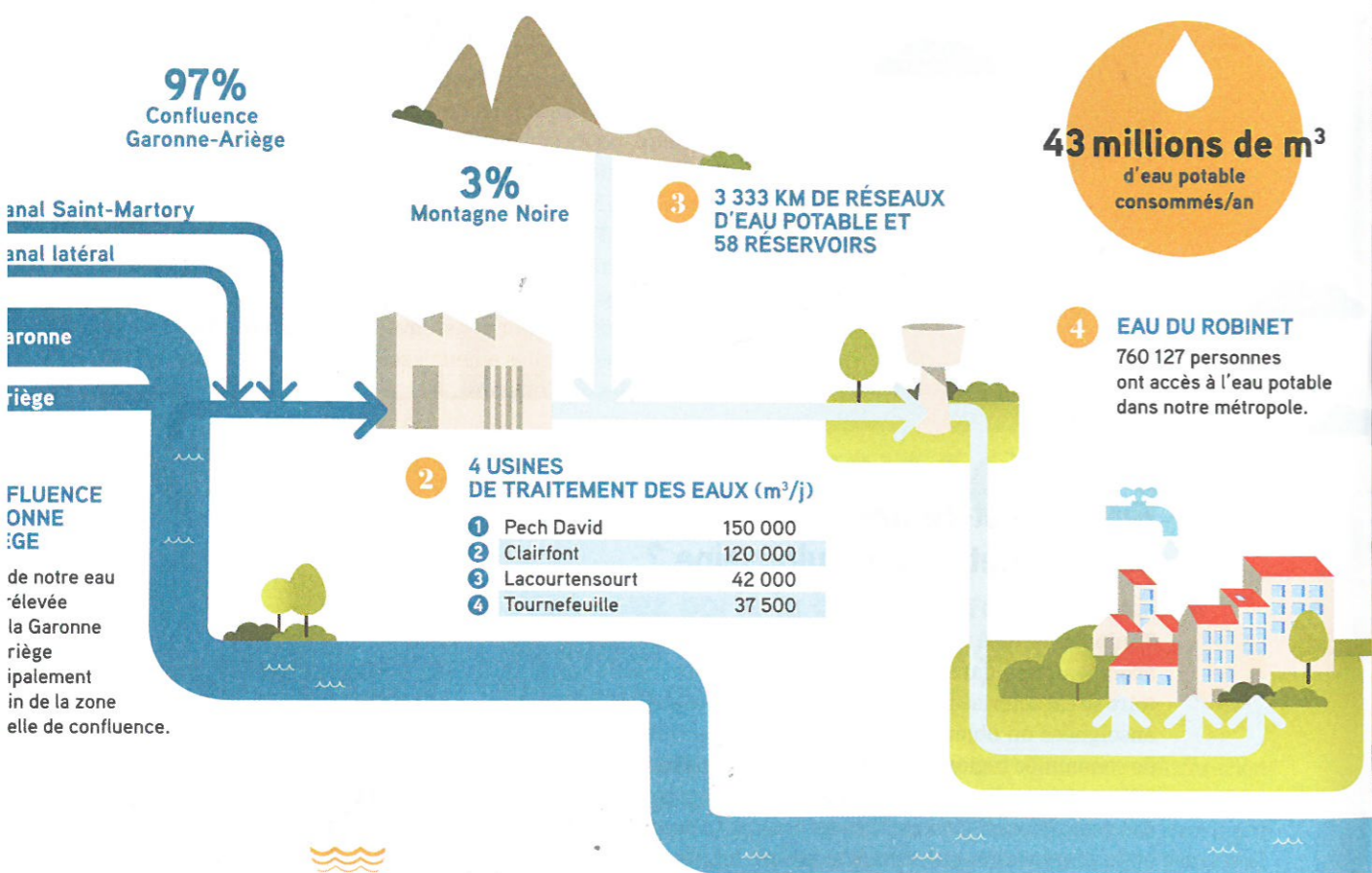


LE CYCLE DE L'EAU, DE LA GARONNE À LA GARONNE

Tout commence au sud de la métropole, dans l'espace nature de la confluence Ariège - Garonne, en amont de Toulouse. Ici, l'eau est de bonne qualité. Avant d'arriver à nos robinets, puis de retrouver le milieu naturel après utilisation, elle a besoin d'être traitée. Tour complet dans les tuyaux de la métropole.



ELLE EST ABONDANTE ET LE PRÉLÈVEMENT EST MODÉRÉ

La population de la métropole est en croissance constante, mais la Garonne sera toujours la Garonne... Alors, la métropole prélève-t-elle trop d'eau ?

Réponse en chiffres :

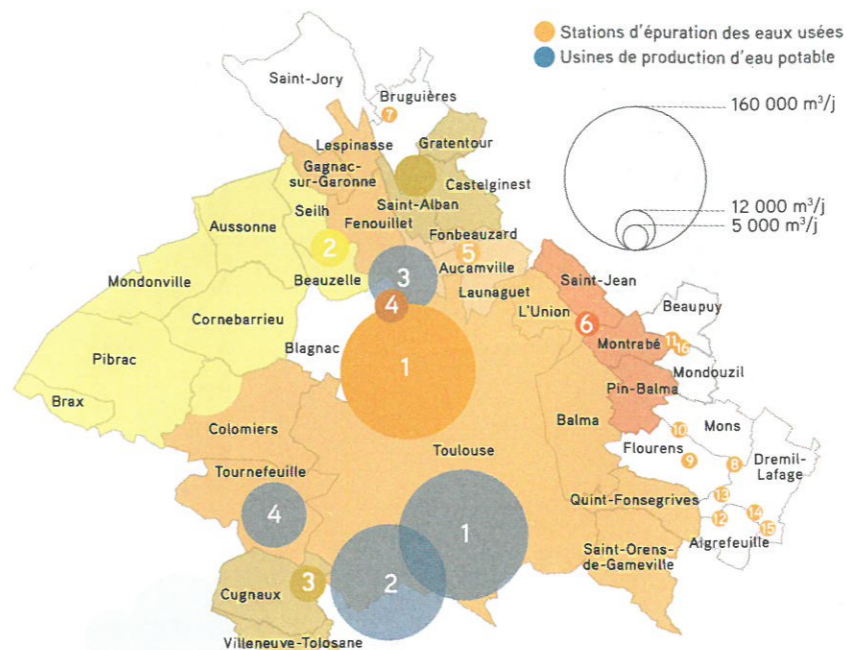
- Le débit minimum de la Garonne nécessaire pour une eau de bonne qualité est de 42 m³/s (site de Portet). La consommation nette en eau (prélèvement - rejets) de la métropole de 0,5 m³/s... soit moins de 1%.
- Le taux de fuite des réseaux d'eau est de 9% à Toulouse (niveau excellent à l'échelon national) et 14% sur la Métropole. Pour autant, notre collectivité s'est engagée dans un véritable plan ambitieux de lutte contre les fuites d'eau.



ELLE EST DE QUALITÉ ET TRÈS SURVEILLÉE

Toutes les analyses bactériologiques réalisées par l'ARS (Agence régionale de santé), sont conformes. L'eau potable est de très bonne qualité dans la métropole.

CAPACITÉ DES USINES DE TRAITEMENT DE L'EAU



STATIONS D'ÉPURATION DES EAUX USÉES (m³/j)

1	Ginestous Garonne	160 000
2	Aussonnelle	12 390
3	Hers Aval	11 365
4	Quinze Sols	9 800
5	Launaguet	5 000
6	Saint-Jean	5 045
7	Bruguières	1 500
8	Drémil Lafage	600
9	Flourens	396
10	Mons	373
11	Beaupuy	200
12	Aigrefeuille	288
13	Drémil Lafage - L'Auriol	160
14	Drémil Lafage - Pigeonnier	100
15	Drémil Lafage - Hameau	75
16	Mondouzil	45

USINE DE MÉTHANISATION DES BOUES GINESTOUS-GARONNE (2019-2020)

Cette unité transformera les boues en biogaz. Il sera utilisé pour les bus au gaz naturel, le chauffage et le gaz de cuisine.

- Eau prélevée
- Eau potable
- Eaux usées
- Eau traitée
- Installation en projet



ELLE A UN COÛT

« L'eau paie l'eau »

L'eau prélevée dans la Garonne n'est pas consommable. Elle a besoin d'être traitée pour devenir potable. La totalité de ce qui est payé par les factures finance les installations, la distribution, l'entretien des canalisations, le traitement. L'ensemble de ces installations et leur entretien ont un coût. Prix moyen : 3,75 euros TTC/m³ (base 1^{er} janvier 2017, facture 120 m³).



EAU DE PLUIE

Jeter dans la rue, c'est jeter dans la Garonne. Toulouse est la seule ville de France à avoir un réseau « séparatif à 99%* » : les eaux usées et les eaux de pluie circulent dans des réseaux différents. Les eaux de pluie ne sont pas traitées, c'est pourquoi tout papier, objet ou mégot jeté dans la rue arrive directement dans la Garonne.

2 170 km de réseau pluvial

* 1% du réseau seulement est unitaire : il reçoit à la fois les eaux usées et les eaux de pluie.