

FICHE PRATIQUE N°4

maîtriser votre consommation

Communauté urbaine
Toulouse Métropole

6 rue René Leduc
BP 35821
31505 Toulouse Cedex 5
Tél : 05 81 91 72 00
contact@toulouse-metropole.fr

toulouse-metropole.fr

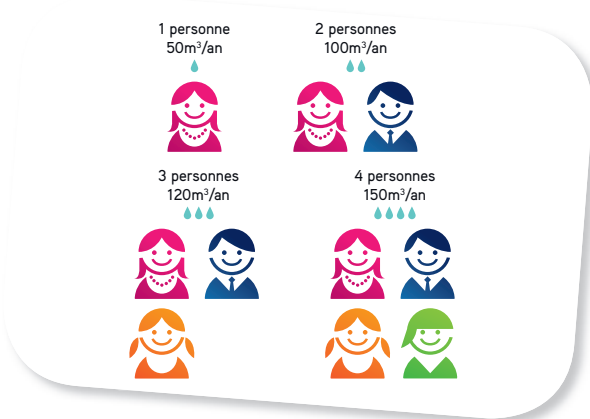


Dans la même collection :

- 1 - Le compteur d'eau
- 2 - Mieux comprendre votre facture
- 3 - Surveillance et entretien des branchements
- 5 - La qualité de l'eau

CONSUMMATION

Consommation en moyenne par foyer



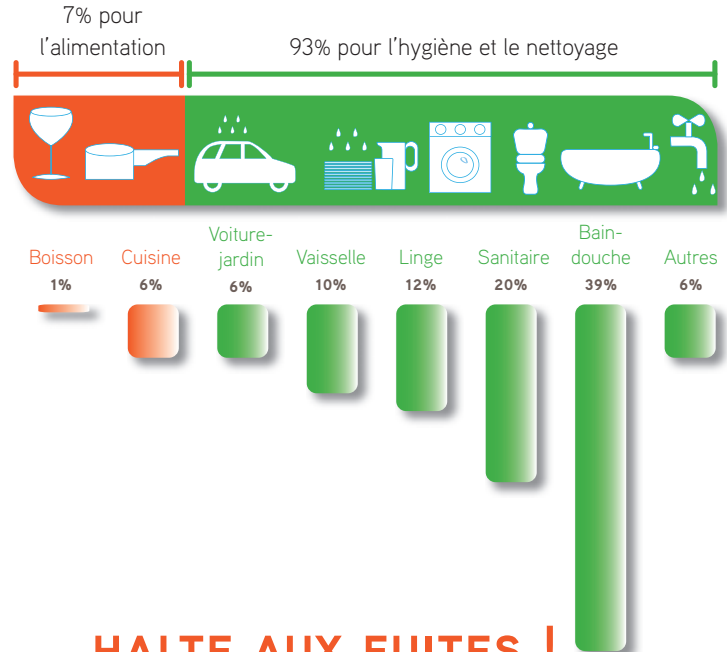
LES GESTES SIMPLES ANTIGASPILLAGE

- Privilégiez les douches aux bains,
- Ne laissez pas couler l'eau lorsque vous vous brossez les dents ou vous vous lavez les mains,
- Pour le nettoyage du linge, faites plutôt une machine « pleine » que plusieurs machines « demi-charge »,
- Rincez votre vaisselle plutôt dans un bac que sous l'eau du robinet,
- Sensibilisez vos enfants à la préservation de l'eau,
- Privilégiez la récupération d'eau de pluie pour arroser votre jardin.

LES BONS OUTILS POUR ÉCONOMISER L'EAU

- Optez pour les chasses d'eau à double commande, seulement 3 à 6 litres à chaque utilisation,
- Évitez les appareils électroménagers gourmands en eau : lorsque vous choisissez un modèle de lave-vaisselle ou de lave-linge, soyez attentif à sa consommation d'eau,
- Utilisez des robinets économes, en installant sur tous vos robinets des mitigeurs d'eau,
- Diminuez le débit d'eau s'il est trop fort en plaçant des régulateurs de débit sur vos robinets et pommeaux de douche.

Répartition des consommations d'eau au foyer par usage



HALTE AUX FUITES !

Les fuites d'eau peuvent alourdir considérablement votre facture, il est important de les repérer et de les réparer au plus vite !

Le saviez-vous ?

- Un robinet qui goutte = 120 l d'eau perdus par jour, soit l'équivalent de 2 douches !
- Une chasse d'eau qui coule = 600 l d'eau perdus par jour, soit l'équivalent de 3 bains !

Pour détecter une fuite d'eau, une méthode simple

Relevez l'index du compteur d'eau avant de vous coucher puis refaites la même opération en vous réveillant. Une consommation d'eau nocturne inexpliquée ?

Il s'agit probablement d'une fuite.

Lorsque vous vous absentez plus de trois jours, pensez à fermer votre robinet d'alimentation générale.